

## ใบความรู้ที่ 11

## เรื่อง ความรู้พื้นฐานเกี่ยวกับ Dreamweaver CS6

รายวิชา การพัฒนาเว็บไซต์ด้วยโปรแกรมสำเร็จรูป ง20293 ชั้นมัธยมศึกษาปีที่ 2

คำชี้แจง : ให้นักเรียนศึกษาข้อมูลความรู้จากใบความรู้ควบคู่กับข้อมูลบนบทเรียนบนเครือข่าย  
เรื่อง การพัฒนาเว็บไซต์ด้วยโปรแกรม Dreamweaver CS6

(<http://www.chauatwit.ac.th/kruchatchada>)

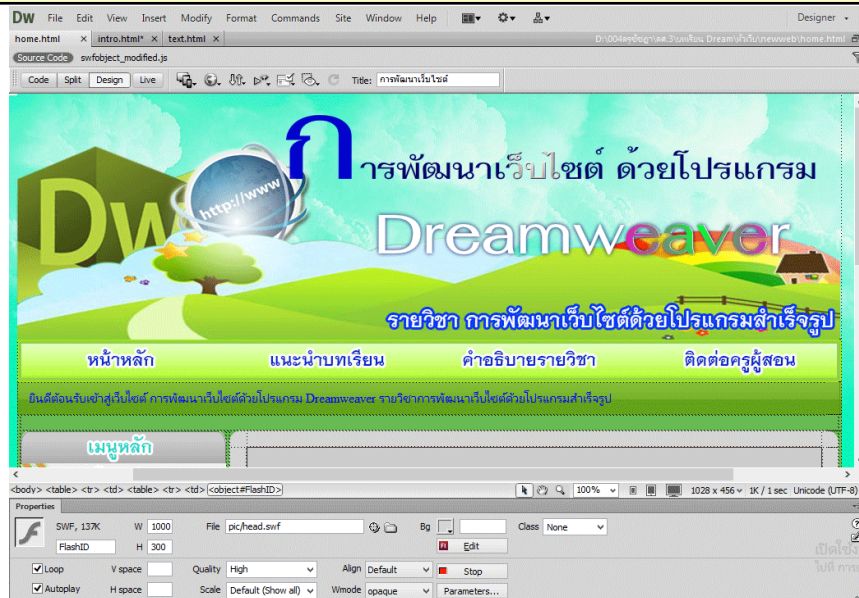
## จุดประสงค์การเรียนรู้

- . เข้าใจหลักการและอธิบายพื้นฐานการใช้โปรแกรม Dreamweaver ได้

## รู้จักกับ Dreamweaver

Dreamweaver เป็นโปรแกรมสำเร็จรูปที่ช่วยในการสร้างงานเว็บไซต์ได้อย่างง่าย โดยเราสามารถนำภาพ และข้อความที่ต้องการมาประกอบเป็นหน้าเว็บเพจ อีกทั้งยังสามารถเพิ่มลูกเล่นทางด้านเสียง ภาพเคลื่อนไหว และข้อความที่ต้องการมาประกอบเป็นหน้าเว็บเพจ อีกทั้งยังสามารถเพิ่มลูกเล่นทางด้านเสียง ภาพเคลื่อนไหว การติดต่อกับฐานข้อมูลซึ่งถือว่าเป็นเรื่องที่ยาก แต่กลับสามารถทำได้ง่าย ๆ ผ่านทางโปรแกรมนี้ โดยไม่ต้องเสียเวลากับการเขียนโปรแกรมด้วยภาษา HTML อีกต่อไปด้วย

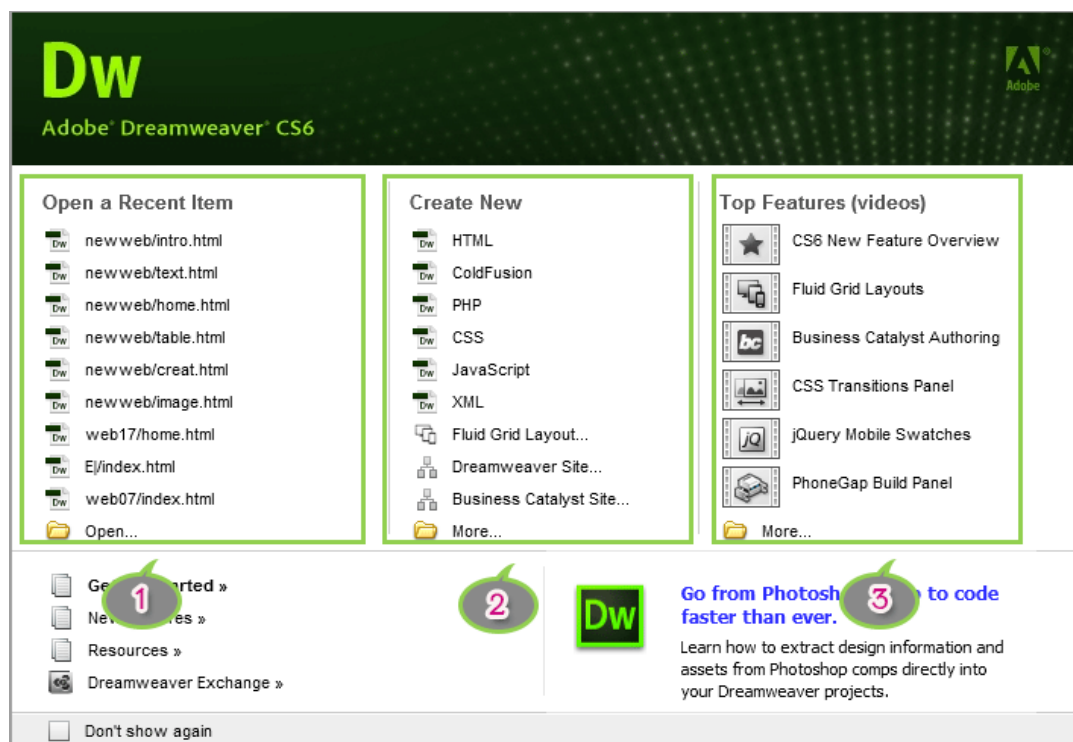
นอกจากนี้ Dreamweaver ยังเป็นโปรแกรมแบบ What You See Is What You Get (WYSIWYG) คือ เราจัดวางภาพ หรือ ข้อความแบบไหน โปรแกรมจะทำการเขียนโค้ดให้อัตโนมัติตามการจัดวาง ทำให้ผู้ออกแบบหน้าเว็บไซต์ที่เรียกว่า web designer สามารถมีส่วนเข้ามาพัฒนาเว็บไซต์ด้วยตนเองได้มากขึ้นแม้จะไม่ถนัดการเขียนโค้ดก็ตาม ส่งผลให้เว็บไซต์ในปัจจุบันมีความสวยงามน่าสนใจมากกว่าในยุคเริ่มแรก



ภาพที่ 11.1 แสดงหน้าต่างโปรแกรม Dreamweaver

## เปิดใช้งาน Dreamweaver

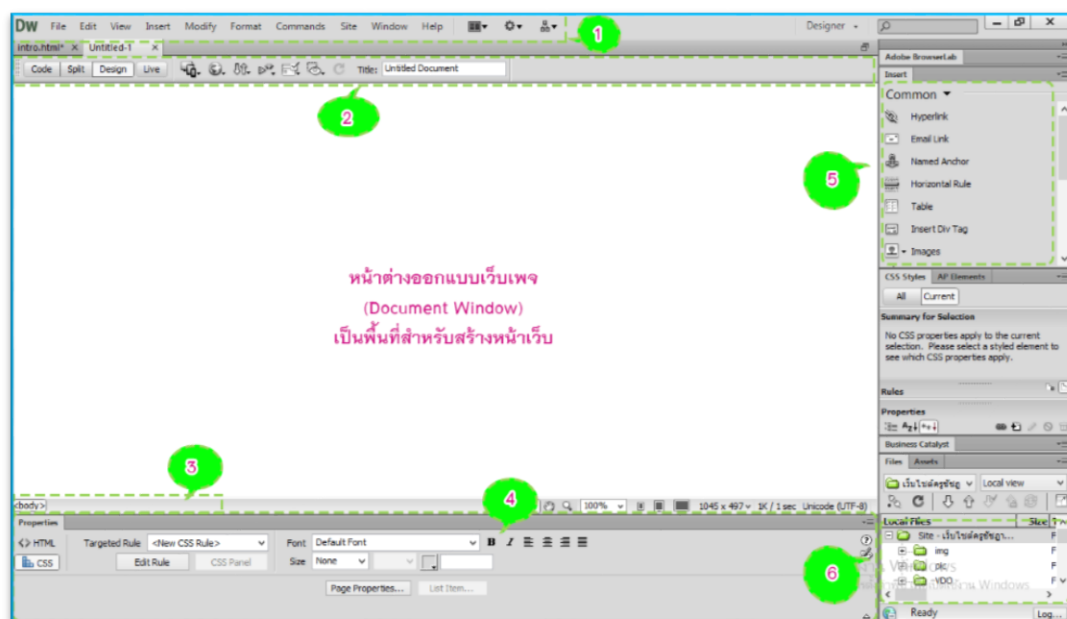
1. เปิดโปรแกรม Dreamweaver แล้วคลิกเมาส์ที่คำสั่ง HTML เพื่อสร้างหน้าเอกสาร HTML ใหม่ขึ้นมา



ภาพที่ 11.2 แสดงหน้าต่างการเข้าสู่โปรแกรม Dreamweaver CS6

1. Open a Recent Item : แสดงชื่อเว็บเพจที่เคยใช้งานมาแล้ว หรือคลิกที่ปุ่ม Open เพื่อค้นหาไฟล์ที่ต้องการ
2. Create New : เป็นการสร้างไฟล์งานใหม่ เช่น HTML, ColdFusion, PHP, ASP, JavaScript เป็นต้น
  - HTML : สร้างหน้าเว็บธรรมดา เหมาะสำหรับผู้เริ่มต้นสร้างเว็บ
  - ColdFusion : สร้างหน้าเว็บแอปพลิเคชันที่พัฒนาด้วยเทคโนโลยีฝั่งเซิร์ฟเวอร์ ColdFusion
  - PHP : สร้างหน้าเว็บแอปพลิเคชันที่พัฒนาด้วยเทคโนโลยีฝั่งเซิร์ฟเวอร์ PHP
  - CSS : สร้างไฟล์เก็บรูปแบบตัวอักษร ตาราง สีพื้นหลัง เพื่อนำไปใช้ในทุก ๆ หน้าเว็บเพจ
  - JavaScript : สร้างไฟล์สคริปต์ที่ทำงานฝั่งไคลเอนต์ และทำงานที่เครื่องของผู้เข้าชมเว็บไซต์
  - Dreamweaver Site : สร้างเว็บไซต์ใหม่
3. Top Features (Videos) : เข้าสู่หน้าเว็บ Adobe TV ดูวิดีโอสาธิตการใช้งาน

### ส่วนประกอบของ Dreamweaver



ภาพที่ 11.3 แสดงส่วนประกอบของ Dreamweaver

1. Menu bar เป็นแถบรวบรวมคำสั่งทั้งหมดของโปรแกรม
  - Code สำหรับแสดงการทำงานในรูปแบบ HTML นอกจากนี้ยังสามารถเขียนคำสั่ง HTML หรือคำสั่งภาษาสคริปต์ (Script) อื่นๆ ได้ด้วย
  - Split สำหรับแสดงการทำงานแบบ HTML กับการแสดงพื้นที่ออกแบบ โดยจะแสดงส่วนของคำสั่ง ไว้ด้านบนและแสดงเว็บเพจปกติไว้ ด้านล่าง
  - Design สำหรับแสดงเว็บเพจคล้ายกับที่เราเห็นในบราวเซอร์ เช่น ข้อความ กราฟิก หรือออปเจกต์อื่นๆ และสามารถแก้ไขเนื้อหาเว็บเพจได้
  - Title สำหรับแสดงชื่อของเว็บเพจ ในส่วนของแถบหัวเรื่อง
2. Toolbar เป็นแถบรวบรวมคำสั่งที่ใช้งานบ่อยๆ
3. Status bar เป็นแถบแสดงสถานะ ซึ่งประกอบด้วย 2 ส่วน คือ ทางด้านซ้ายเรียกว่า Tag Selector ใช้สำหรับแสดงคำสั่ง HTML ของส่วนประกอบในเว็บเพจที่เลือกอยู่ และทางด้านขวา เป็นส่วนที่บอกขนาดหน้าจอการแสดงผลและเวลาที่ใช้ในการดาวน์โหลดเว็บเพจ
4. Properties Inspector เป็นส่วนที่กำหนดคุณสมบัติต่าง ๆ ในการปรับแต่งองค์ประกอบของหน้าเว็บเพจ
5. Insert Bar เป็นแถบที่ประกอบด้วยปุ่มคำสั่งที่ใช้ในการแทรกออบเจกต์ (องค์ประกอบต่างๆ) ลงในเว็บเพจ โดยแบ่งเป็นหมวดหมู่ซึ่งมีรายละเอียดดังนี้
  - Common เป็นกลุ่มเครื่องมือพื้นฐานในการสร้างเว็บเพจ เช่น รูปภาพ กราฟิก ตาราง ไฟล์มีเดีย เป็นต้น
  - Layout เป็นกลุ่มเครื่องมือที่ช่วยในการจัดองค์ประกอบของหน้าเว็บเพจ
  - Forms เป็นกลุ่มเครื่องมือที่ใช้สร้างแบบฟอร์มรับข้อมูลจากผู้ชม เช่น ช่องรับข้อความ และฟิลด์ชนิดต่างๆ
  - Data เป็นกลุ่มเครื่องมือที่ใช้สำหรับสร้างหน้าเว็บติดต่อกับฐานข้อมูล
  - Spry เป็นกลุ่มเครื่องมือที่ใช้ในการจัดการหน้าเว็บเพจ โดยจะช่วยในการทำงานเพิ่มเติมหรือแก้ไขในส่วนที่ผิดพลาดหรือต้องการปรับเปลี่ยนให้สะดวกขึ้น
  - jQuery Mobile เป็นกลุ่มเครื่องมือที่ช่วยในการสร้างหน้าเว็บบนมือถือ

- InContext Editing เป็นกลุ่มเครื่องมือที่ช่วยอำนวยความสะดวกให้ผู้ใช้งานสามารถแก้ไขเว็บเพจได้

- Text เป็นกลุ่มเครื่องมือที่ใช้จัดรูปแบบข้อความในเว็บเพจ
- Favorite เป็นกลุ่มเครื่องมือที่ใช้งานบ่อยๆ เพื่อความสะดวกในการใช้งาน
- Color Icons แสดงสีของปุ่มเครื่องมือ
- Hide Labels ซ่อนชื่อเรียกของปุ่มเครื่องมือ

6. Panel Group เป็นกลุ่มหน้าต่างพาเนล ซึ่งช่วยเพิ่มความสามารถในการจัดการและออกแบบเว็บเพจ